

Ръководство на потребителя за Dell Optiplex 7400 AIO

I. Подготовка за работа:

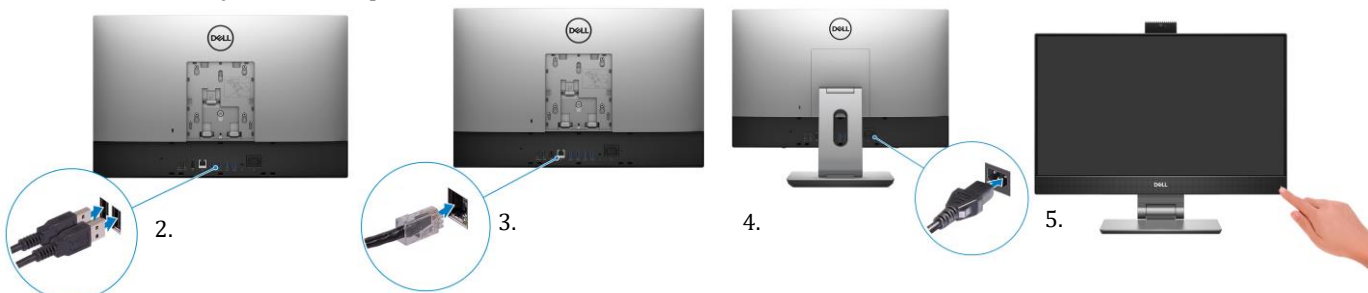
Бележка: Изображенията в това ръководство може да се различават от закупения от вас компютър в зависимост от конфигурацията, която сте избрали.

1. Монтирайте стойката:



Бележка: Следвайте същата процедура, за да монтирате стойката с регулируема височина с оптичен диск.

2. Свържете клавиатурата и мишката.
3. Свържете се към вашата мрежа чрез кабел или се свържете към безжична мрежа.
4. Свържете кабела за захранване.
5. Натиснете бутона за Захранване.



6. Завършете конфигурирането на операционната система

За Ubuntu:

Следвайте инструкциите на екрана, за да завършите инсталацията. За допълнителна информация вижте <http://www.dell.com/support>

За Windows:

Следвайте инструкциите на екрана, за да завършите инсталацията. Dell ви препоръчва:

- Да се свържете към мрежа за Windows ъпдейти.

Забележка: Ако сте се свързали към защитена мрежа, въведете паролата за дадената безжична мрежа, когато системата ви каже.

- Ако сте свързани към интернет, се впишете или си създайте Microsoft профил. Ако не сте свързани към интернет си създайте офлайн профил.
- На екрана **Support and Protection** въведете данните си за контакт.

7. Намерете Dell apps в Windows Start Menu – Recommended

Бележка: Може да намерите Dell apps като под категория в Windows Start меню.



My Dell: Централизирано място за ключови приложения на Dell, помощни статии и друга важна информация за вашия компютър. Също така My Dell ви уведомява за състоянието на гаранцията, препоръчаните аксесоари и актуализациите на софтуера, ако има такива.



SupportAssist: SupportAssist е интелигентна технология, която поддържа компютъра ви в най-добрата му работна форма, като оптимизира настройките му, открива проблеми, премахва вируси и ви уведомява, когато трябва да направите системни актуализации. Тя проверява състоянието на хардуера и софтуера на вашия компютър. SupportAssist е предварително инсталиран на повечето Dell устройства, които работят с операционната система Windows. За повече информация вижте www.dell.com/serviceabilitytools.

Бележка: Може да подновите или да ъпгрейднете гаранцията си като натиснете датата на изтичане на гаранцията в Support Assist.



Dell Update: Ъпдейт на драйвери и критични корекции. За повече информация, моля посетете www.dell.com/support



Dell Digital Delivery: Сваляне на софтуерни приложения, които са закупени, но не са инсталирани на компютъра. За повече информация вижте <http://www.dell.com/support>.

II. Хардуерни компоненти:

Изглед отдясно:

1. Светлинен индикатор за статус на твърдия диск

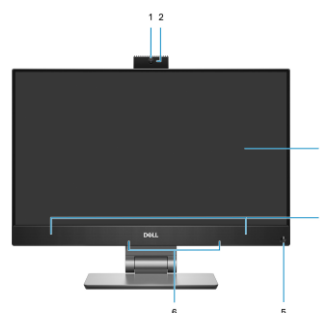
Изглед отляво:

1. SD 4.0 слот за карти
2. USB 3.2 Gen 2x2 Type-C порт
3. Универсален аудио порт
4. USB 3.2 Gen 1 порт с PowerShare



Изглед отпред:

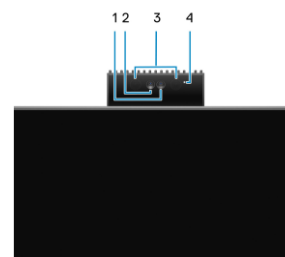
1. Full HD уеб камера
2. Светлинен индикатор за статус на камерата
3. FHD дисплей
4. Високоговорители
5. Бутон за захранване и Светлинен индикатор за статус на захранване/ Индикатор за диагностика
6. Микрофони



Изскачаща камера:

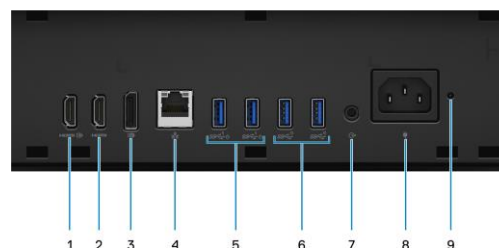
Бележка: В зависимост от поръчаната от вас конфигурация, компютърът ще има RGB камера или RGB камера и инфрачервена камера.

1. Full HD камера
2. Инфрачервена камера
3. Инфрачервен предавател
4. Светлинен индикатор за статус на камера



Изглед отдолу:

1. HDMI-IN—HDMI 1.4a порт
2. HDMI-OUT—HDMI 2.0 порт
3. DisplayPort++ 1.4a/HDCP 2.3 порт
4. RJ-45 Ethernet порт
5. USB 3.2 Gen 1 портове със Smart Power On
6. USB 3.2 Gen 2 портове
7. Line-out аудио порт



8. Конектор за захранване
9. Индикатор за статус на Захранващ блок (PSU)

1. Бутон за самодиагностика на дисплей
2. Етикет със сервизна информация



Съвместимостта на VESA монтиране за OptiPlex 7400 All-in-One е 100x100 мм.

Изглед отзад:

1. Заден капак
2. Капак на стойка
3. Слот за кабел против кражба Kensington
4. Долен капак
5. Стойка



III. Регулаторна политика за съответствие:

Dell Inc. (Dell) се ангажира да спазва законите и наредбите във всяка страна, в която доставя своите продукти. Продуктите на Dell са проектирани и тествани, за да отговарят на съответните световни стандарти за безопасност на продуктите, електромагнитна съвместимост, ергономичност и други задължителни нормативни изисквания, когато се използват по предназначение. Подробна регулаторна информация за продукта може да бъде намерена на български език на следния линк:

<https://www.dell.com/learn/us/en/uscorp1/regulatory-compliance?c=us&l=en&s=corp>.

Допълнителна информация за продукта и декларация за съответствие може да бъде намерена на: www.polycomp.bg.